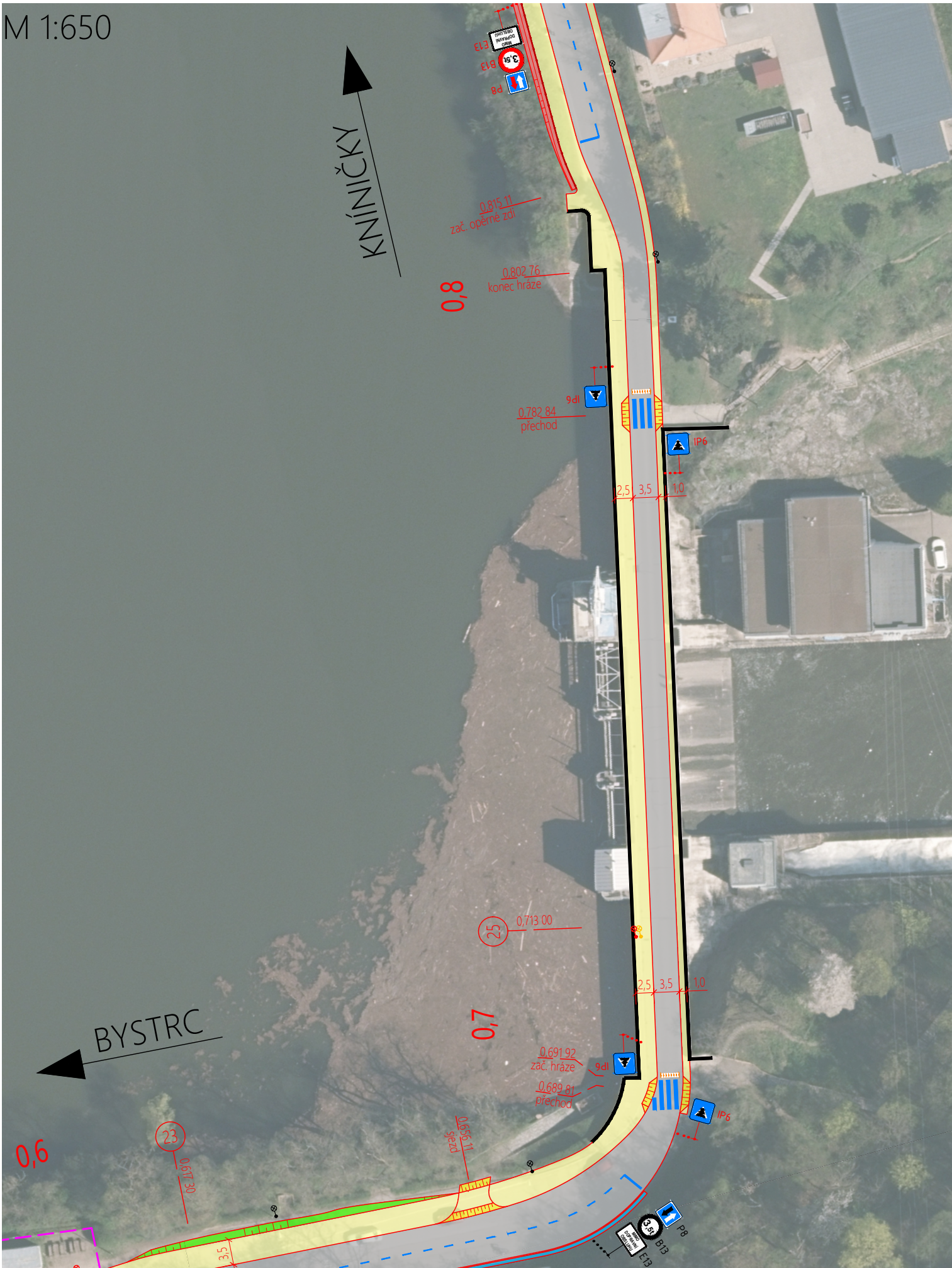


C.6 SITUACE ALTERNATIVNÍ VARIANTY - CHODNÍK NA HRÁZI

M 1:650

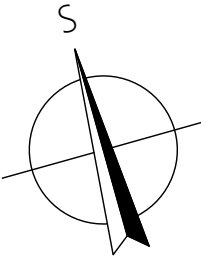


LEGENDA NOVÝCH OBJEKTŮ:

- plánovaná silnice I/73
- Apartmány u Lva
- hrana pozemní komunikace
- palisáda
- zábradlí
- stávající zeď hráze
- osa stávajícího propustku
- demolice
- možná plocha pro rekreaci
- vodorovné dopravní značení
- přechod pro chodce
- místo pro přecházení
- zpomalovací práh
- strom
- posun lampy veřejného osvětlení
- stávající svislé dopravní značení
- svislé dopravní značení

LEGENDA PLOCH:

- chodník
- chodník - sklopený nájezd
- schodiště
- vozovka pozemní komunikace
- městská zeleň
- meliorační žlábek
- nadbetonování římsy propustku
- opěrná zeď



POZNÁMKY

SOUŘADNICOVÝ SYSTÉM: S-JTSK
VÝŠKOVÝ SYSTÉM: B. p. v.

INVESTOR Odbor participace, Magistrát města Brna Husova 3 602 00 Brno		B R N O	
ZHOTOVITEL Fakulta stavební, VUT v Brně Veveří 331/95 602 00 Brno		FAKULTA ústav STAVEBNÍ železničních konstrukcí a staveb	
STAVBA Technická studie - Chodník na přehradě		ZODP. PROJEKTANT Ing. Tomáš Říha	
ČÁST C - TECHNICKÉ ŘEŠENÍ		VYPRACOVAL Ing. Erik Dušek	
NÁZEV VÝKRESU SITUACE ALTERNATIVNÍ VARIANTY CHODNÍK NA HRÁZI		DATUM 11/2025	ČÍSLO PARÉ
		STUPEŇ TS	
		MĚŘÍTKO 1:650	
		Č. VÝKRESU C.6	VERZE